



Rol de la SSPD en la transición energética colombiana

Sandra Milena Téllez Gutiérrez

Superintendente Delegada para Energía y Gas Combustible

Sexto
Foro **xm**
Nos une la energía
de los colombianos



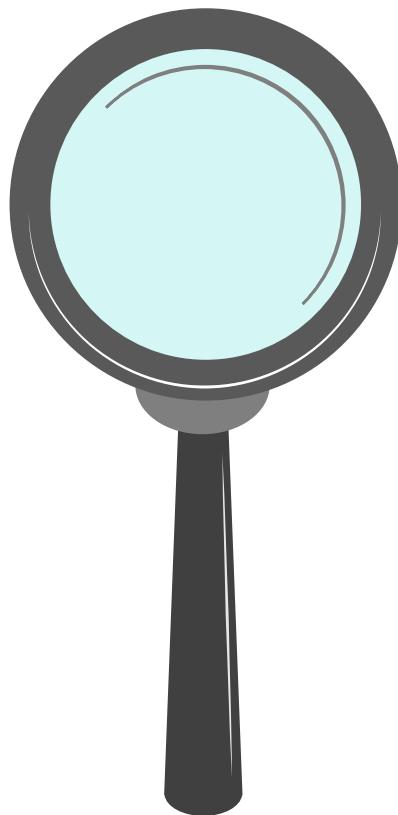
Principales funciones de la SSPD

Evaluación

Gestión financiera, técnica, administrativa, comercial y tarifaria de las Empresas de Servicios Públicos

Inspección y Vigilancia

Mercados mayoristas de energía eléctrica y gas combustible



Acciones de Control

Investiga y sanciona a las Empresas de Servicios Públicos

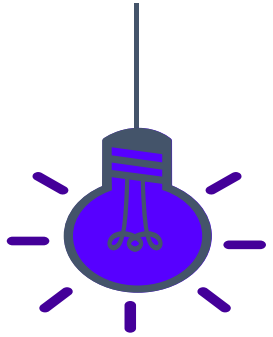
Verifica

Que las tarifas cobradas se sujeten a la regulación vigente.

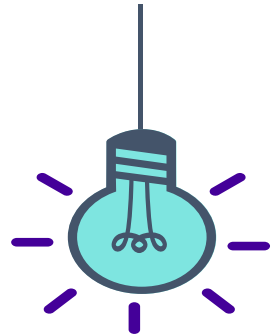


Superservicios
Superintendencia de Servicios
Públicos Domiciliarios

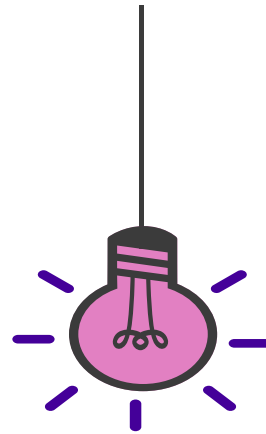
Líneas estratégicas



Formulación de
política pública



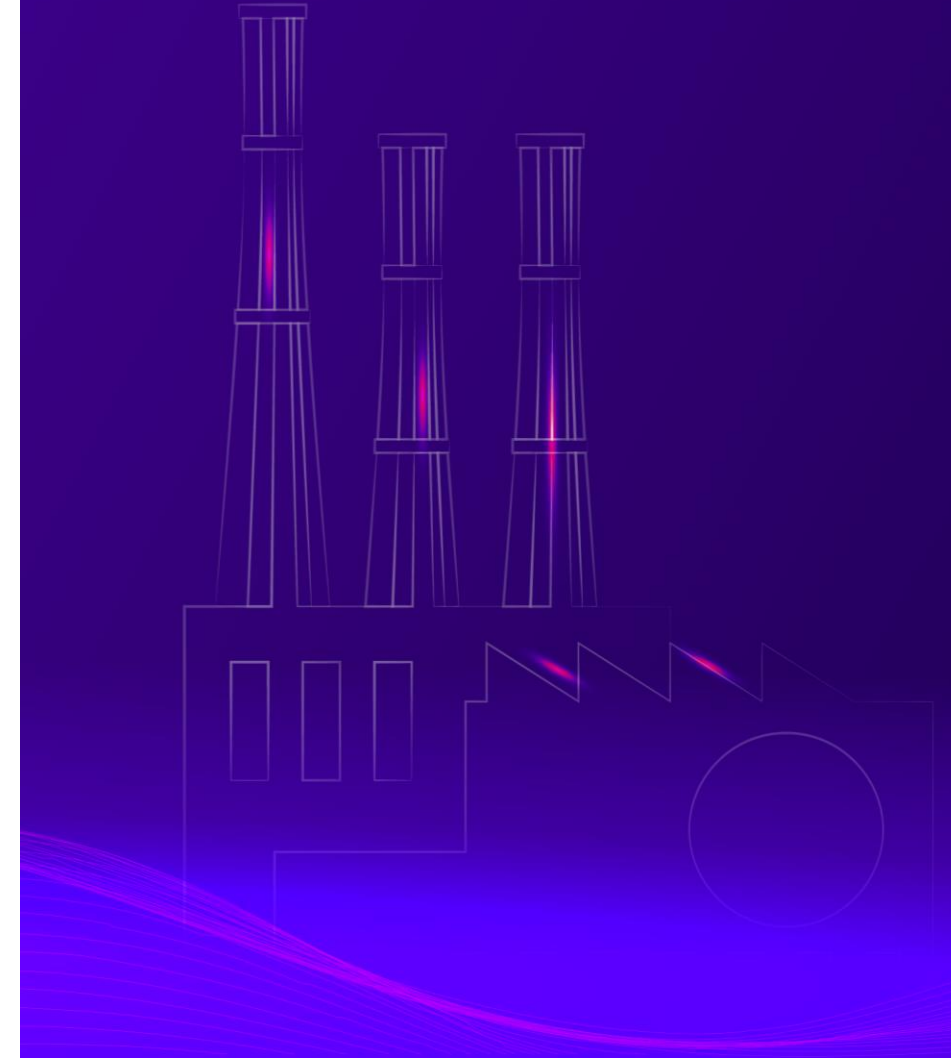
Modelos de
Vigilancia
diferencial



Servicios
centrados en el
usuario



Superservicios
Superintendencia de Servicios
Públicos Domiciliarios





Transición Energética Justa

Digitalización



Descarbonización



Descentralización

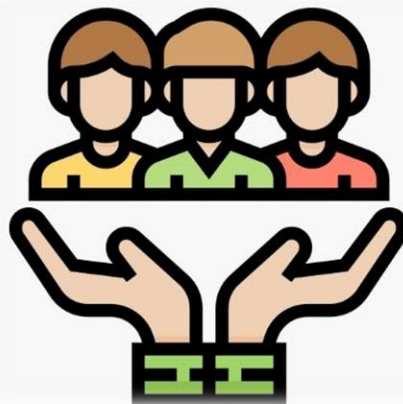


Democratización



Algunos retos

- Medición avanzada: cultura energética, lineamientos para comercializadores.
- Gestión de la demanda: contextulizar.
- Vehículos eléctricos: vigilancia.
- Generación distribuida: mercado.
- Comunidades energéticas: operatividad.
- Portafolio tarifario.



Marco institucional y regulatorio

¿Qué estamos haciendo?

- Aportar a la Reforma de la Ley 142.
- Participar en la actualización regulatoria.
- Establecer contextos particulares (SUI).
- Crear nuevos modelos de vigilancia.
- Promover espacios de discusión.
- Análisis de escenarios tarifarios y de mercado.

**Promover y habilitar la transición
energética justa**



Gracias por su atención